

WH 系列傳送器使用說明書

產品簡介：

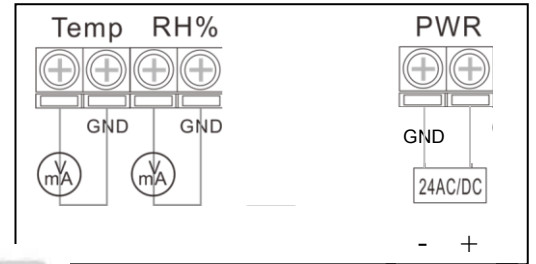
WH 系列傳送器是一款採用積體電路的傳送器，DC24V 電源供電，方便用戶安裝使用。可選配類比輸出（DC4-20mA，DC0-10V）。



標準裝箱清單：

- ◆ 使用說明書
- ◆ 白色包裝盒
- ◆ 跳線【輸出跳線選擇—2 根跳線用於選擇(DC4-20mA，DC0-10V)】
- ◆ 3-pin 跳線 1 根

接線圖：



使用方法：壁掛式



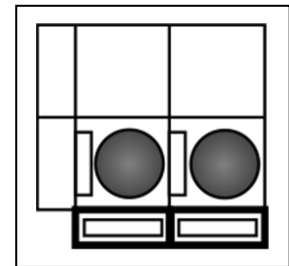
時尚外觀設計，設有通風槽，方便感測器快速、精準感應。
LCD 顯示，方便讀取溫溼度數據。
LED 指示燈，提示傳送器及感測器工作狀態。

產品安裝：

WH 系列傳送器，安裝到牆上時，不需要打開上蓋，也不需要螺絲起子或者其他安裝工具。

只要用兩個手指輕輕按住上蓋，上蓋就會彈出，即可安裝或者進行功能調整。

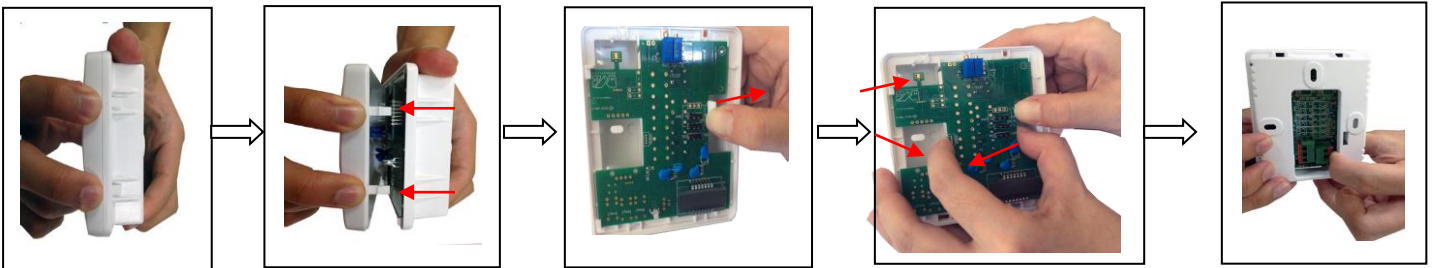
把後蓋固定在牆上，把 24VDC 電源接到電路板上的電源端子（有 GND 端子），用手指頭按住橙色按鈕，把電源連接線插進去，然後鬆開橙色按鈕即可固定電源連接線。



如果要拆掉電源連接線，再次按下橙色按鈕即可。

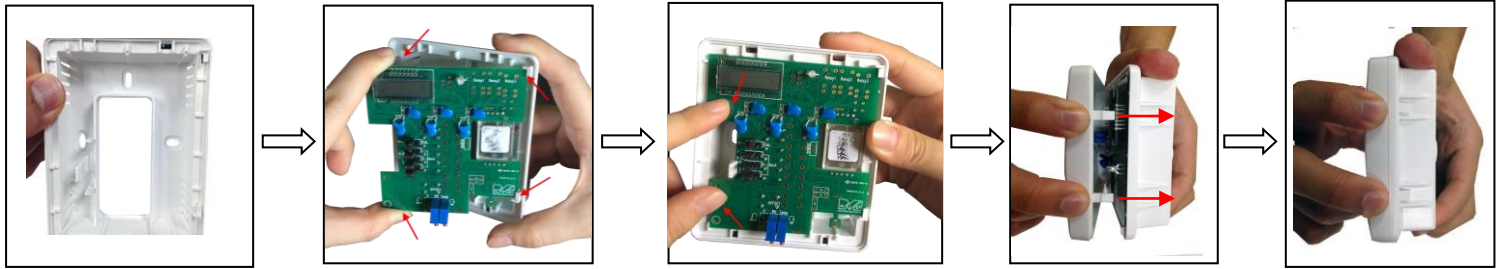
卸下連結電源的電路板，或者直接從後蓋裝到牆上：

- 1) 用一隻手拉住白色蓋子，另一隻手按住電路板
- 2) 拆下電路板
- 或者 3) 不拆下電路板，直接從後蓋安裝



在校驗或者其他功能設定完畢後，小心的把電路板裝上。

- 1) 按住電路板的一邊，然後把電路板的兩個角裝到殼體的兩個角來固定電路板的位置。
- 2) 把電路板壓到殼體裡面，這樣殼體就可以卡住電路板，此時可以聽到輕輕的“喀”聲音。
- 3) 把後蓋裝上。
- 4) 按住上蓋，直到聽到“喀”的一聲。



| WH33 規格表 | |
|----------|------------------------|
| 溫度測量範圍 | 0~50°C (or 32~122°F) |
| 濕度測量範圍 | 0.0~99.9% |
| 溫濕度解析度 | 0.1C (Or 0.1°F) 0.1%RH |
| 溫度測量精度 | ±0.6°C |
| 濕度測量精度 | ±3%RH (At 25°C ±3°C) |
| 輸入電源 | DC24VAC/VDC |
| LED | LED 指示燈 (綠色、琥珀色、紅色) |
| LCD 尺寸 | 27mm x 7 mm |
| 壁掛尺寸 | 90Wx 100H mm |

跳線功能：

- 1) 插上電源後，選擇 DC0-10V 或者 DC4-20mA
- 2) 選擇顯示參數 (HOLD)

3-pin 跳線功能：

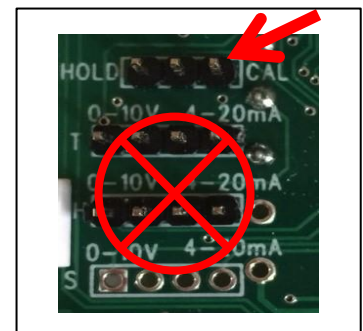
- 1) 進入 OFFSET 模式 (有溫度、濕度 OFFSET)



!!!警告!!!

不要誤把 3-PIN 母接頭接到類比輸出端子，否則會損壞溫度、濕度的感測器。

◎3-pin 跳線只能用於 HOLD CAL 功能，不能用於下面 0-10V 或者 4-20 mA 功能。



1. 電源

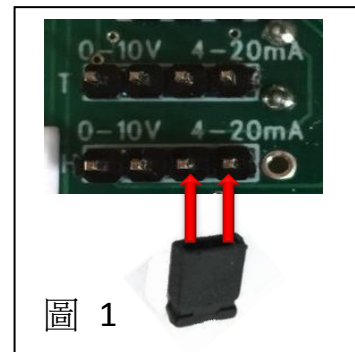
接入 DC24V 電源的時候，要輕輕壓下橙色部件，插入電源連接線之後，再放開。LCD 顯示預設溫濕度 OFFSET 數值和溫度單位。默認 OFFSET 數值為 0.0°C，0.0 RH%。然後 LCD 全屏顯示 “88888”，一秒鐘後進入正常測量模式。LED 指示燈閃爍橙色 ●。



2. 傳送輸出

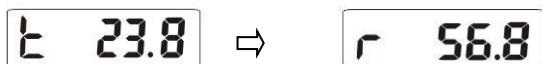
打開傳送器蓋子，用如圖 1 所示的跳線來選擇溫度和濕度的類比輸出為 DC0-10V 或 DC4-20mA。

圖 1 所示，選擇的是 DC4-20mA 模擬輸出。



3. LCD 顯示

LCD 螢幕連續顯示溫度、濕度。



4. 固定溫度、濕度模式

當 LCD 螢幕顯示為溫度模式是，要固定溫度模式，用一個跳線連結 HOLD 端子的前面兩個腳 (A+B)，如圖 2 所示。

用相同方法來固定濕度模式。

注意：不管是固定在那一個模式，LCD 讀數都只是更新當前模式的讀數。

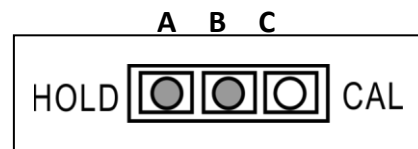


圖 2

5. 溫度和濕度補償調整 (圖 3)

如果要長期使用，或者用於特殊用途，用戶可以通過 OFFSET 功能來設定溫度和濕度的補正值。

用一個小一字起子，順時針方向轉動來增大數值，或者逆時針方向減小數值。溫度調整範圍是±4°C，濕度調整範圍是±8 RH%。

在普通測量模式下，當 LCD 顯示為溫度模式時，用一個 3-PIN 母頭端子來連接 HOLD 和 CAL 的前面兩個角，如圖 4 所示。此時 LCD 顯示“t 0.0”。

使用同樣方法來設定濕度 OFFSET 數值。此時 LCD 顯示“r 0.0”。

設定完畢後，重新接入電源，LCD 螢幕顯示設定後的溫度、濕度 OFFSET 數值。

!!! 警告 !!!:

因為調整因素非常敏感，為了防止 OFFSET 數值改變，不要接觸電路板上 offset 設定區域的其他任何地方。

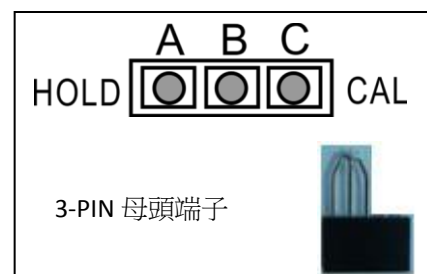
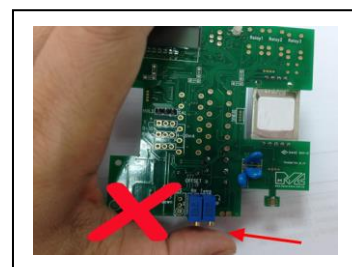
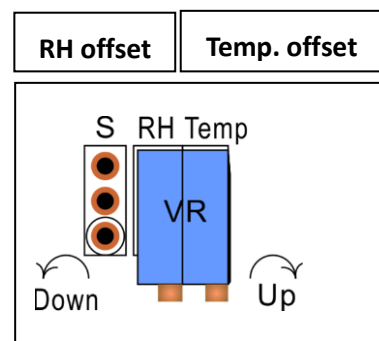


圖 4

5.1 選擇溫度單位°C/F

當 LCD 螢幕顯示溫度模式時，用一個 3-PIN 母頭端子來連結 HOLD 和 CAL 的前面兩個角來選擇溫度單位，如圖 4 所示。此時 LCD 螢幕顯示“to 0.0”，然後用尖角小鑷子來觸發兩個孔，如圖 5 所示。此時 LCD 螢幕顯示“°F”；再次觸發這兩個孔，LCD 螢幕顯示“°C”。

設定完畢後，斷開 3-PIN 母頭端子，回到普通測量模式。

圖 5

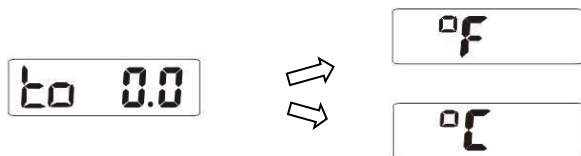
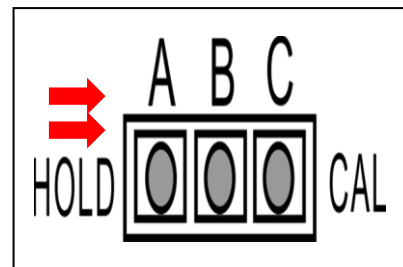
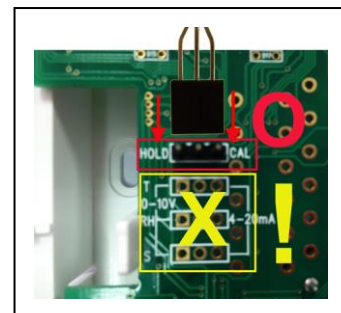


圖 6



!!! 警告 !!!

不要誤把 3-PIN 母接頭接到類比輸出端選項，否則會損壞溫度、濕度和氣體感測器或者燒壞電路。(如圖 6 所示)

6. 錯誤資訊

| 錯誤代碼 | 錯誤描述 |
|-------|------------------------------|
| t-er1 | 溫度感測器失效 |
| r-er1 | 濕度感測器失效 |
| Er2 | 超量程測量：t-er1 (溫度), r-er2 (濕度) |

一旦 LCD 螢幕顯示“..er1”，請將傳送器返回代理商或者購買處進行維修或者更換。

7. LED 指示燈

| 顏色 | 描述 |
|----|----------------------|
| ● | 正常操作 |
| ● | LCD 螢幕顯示 Er1 + 感測器損壞 |
| ● | LCD 螢幕顯示 Er2 + 超量程測量 |

8. 保固：

保固期為從購買之日起壹年。

保修範圍不包括由於人為原因引起的故障，例如使用不當、濫用機器、接線不當、保養不當或者未經授權的維修和更改、由於電池漏液引起的損壞、超範圍使用引起的損壞。保固期期間，廠商保留維修或者替換新機的決定權。機器寄回，必須包裝完好，避免運輸過程中可能帶來的損壞和損失。